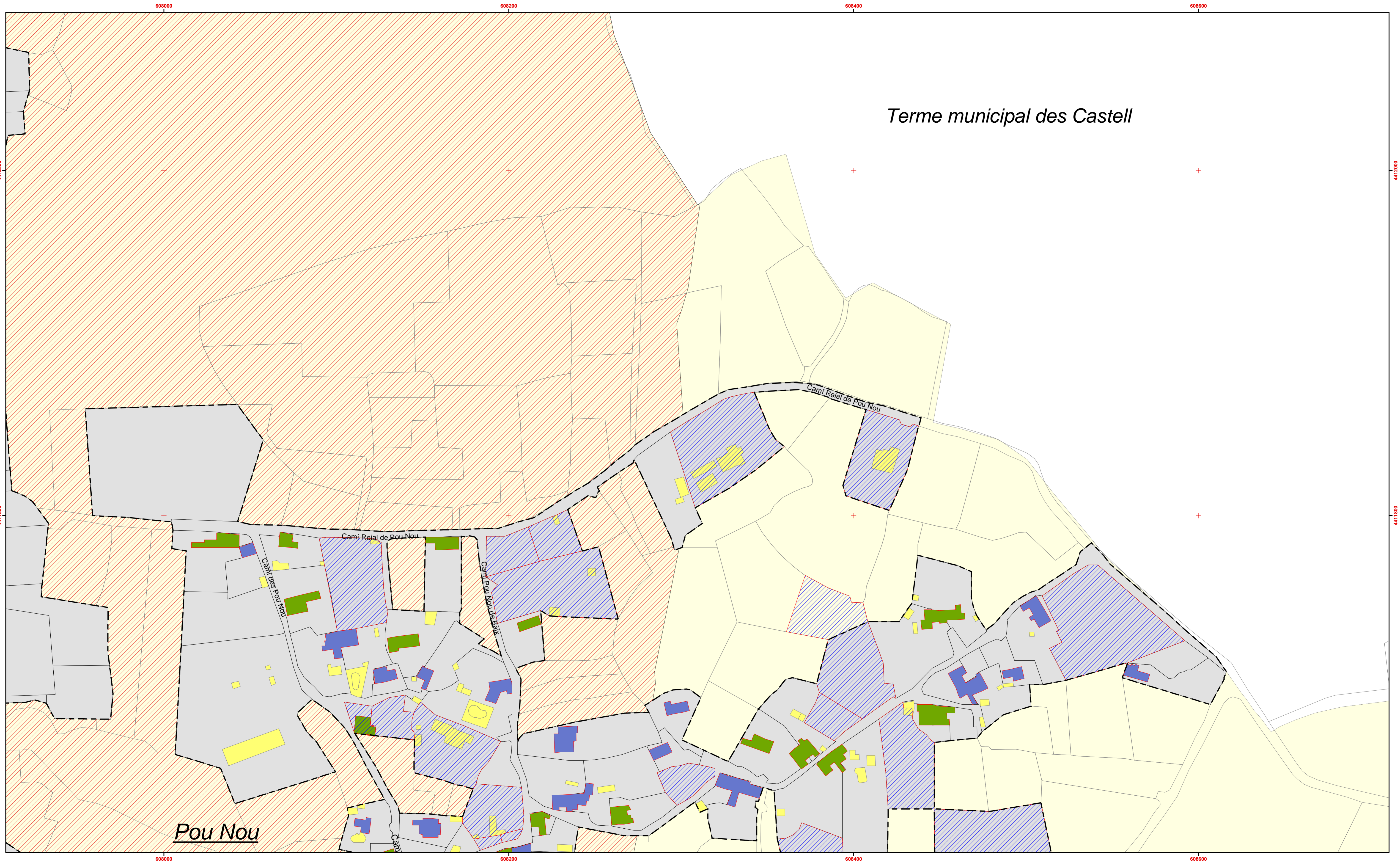


Terme municipal des Castell



Ordenació de l'edificació als llogarets

Sòl Urbà

Construccions

- Construccions tradicionals
- Construcció rural moderna
- Edificis de característiques singulars

Habitatges

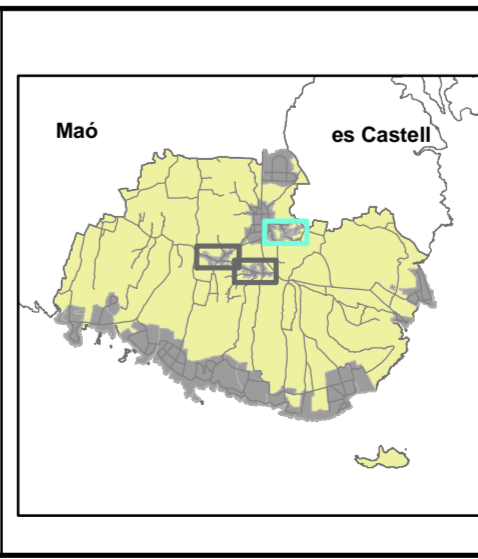
- Habitatges tradicionals
- Habitatge tipologia moderna
- Sòl per a nous habitatges

Sòl Rústic

- Sòl Rústic Comú
- Sòl Rústic Protegit
- Equipament
- Nucli Rural
- APT de costes o de carreteres
- Àrea de Transició a Sòl Rústic

Ajuntament de Sant Lluís

MODIFICACIÓ PUNTUAL DE LES NORMES SUBSIDIÀRIES DE PLANEJAMENT I ADAPTACIÓ AL PLA TERRITORIAL INSULAR A L'ÀMBIT DEL SÒL RÚSTIC I NUCLIS TRADICIONALS



Concepte:
ORDENACIÓ LLOGARETS ÀMBIT POU NOU 2

Plànol núm:
SU-LL-1B

Escala 1:1.000

GAAT
Geogràfic i Ambiental Territorial

Josep Manchado
Geògraf

José Antonio Aguiló
Arquitecte

desembre 2006